

Ръководство на потребителя за Bluetooth слушалки TRUST Yavi



I. Основни характеристики на слушалките:

- Пластмасов материал: rABS
- Рециклирано съдържание: 35 %
- Аксесоари: Кутия за зареждане, micro-USB-C кабел за зареждане, тапички за уши с размери S, M и L
- Бутони за контрол: на самите слушалки
- Контроли: За Вкл./Изкл., пускане на музика, паузиране на музика, гласов асистент
- LED индикатори: Да
- LED индикатор функции: Статус на заряд на батерията, статус на връзка
- Тип връзка: Безжична
- Bluetooth: Да
- Тип конектор: USB-C
- Аудио канали: 2.0
- Честотна характеристика: 20 Hz - 20 000 Hz
- Размер на драйвера: 11 мм
- Драйверни единици: 2
- Микрофон: Да
- Подходящи за употреба при пътуване със самолет, провеждане на обаждания, ежедневна употреба, употреба вкъщи, слушане на музика, употреба в офис, бягане, спорт, бизнес употреба, т.н.
- Съвместими типове устройства: компютри, лаптопи, смартфони и планшети
- Съвместими конзоли: Nintendo Switch
- Съвместими софтуерни платформи: iOS, Android, Windows, MacOS
- **Съдържание на опаковката:**
 - Bluetooth слушалки
 - Кутийка за зареждане
 - 2 допълнителни чифта тапи за поставяне в ушите
 - USB-C кабел за зареждане
 - Ръководство за потребителя
- **Системни изисквания**
 - Устройство с Bluetooth връзка
 - USB зарядно или външна батерия за зареждане на кутийката

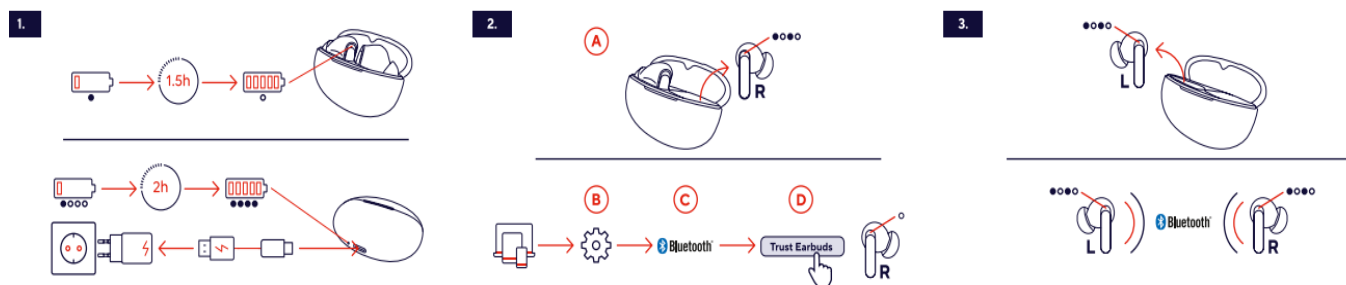
II. Употреба:

Преди употреба:

Моля извадете слушалките от опаковката им и се уверете, че сте премахнали всички опаковъчни материали от тях. Ако се съмнявате в целостта на опаковката или върху слушалките има видими следи от повреда недейте да ги използвате. Ако има липсващи компоненти от слушалките или аксесоарите им, моля недейте да ги използвате. В подобни случаи ви препоръчваме да потърсите помощ от търговеца от който сте закупили слушалките.

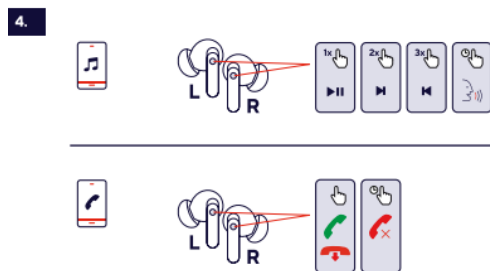
Свързване на слушалките:

- Свържете кутийката (със слушалките в нея) към USB-зарядно устройство, което е свързано към стенен електрически контакт.
- Зареждането на кутийката ще отнеме припл. 2 часа.
- Когато кутията е напълно заредена, извадете едната слушалка от кутията.
- Отидете в секцията Bluetooth на устройството, с което се сдвояват слушалките, и изберете TRUST Yavi за сдвояване.
- След като Yavi бъде сдвоена, извадете другата слушалка от кутията, така че слушалките автоматично да се свържат заедно.
- Слушалките тип тапи Yavi са готови за употреба.



Може да контролирате слушалките чрез различни докосвания, които виждате описани на Изображение 4.

Може да включвате и изключвате слушалките като ги докоснете за около 10 секунди (Изображение 4).



Изображение 4